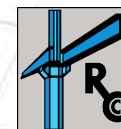


Le Zénith de ST ETIENNE

Ouverture d'un nouveau Zénith pour la saison 2008-2009

Par Vincent Jeannot, Directeur général de **RENAUDAT CENTRE CONSTRUCTIONS**



CALENDRIER

De juillet 2004 à mai 2005 : Etudes de maîtrise d'œuvre

Mai 2005 : Lancement des appels d'offres

Janvier 06 – Juillet 06 : Démolitions pour libérer des terrains,

17 Juillet : Début des travaux de terrassement

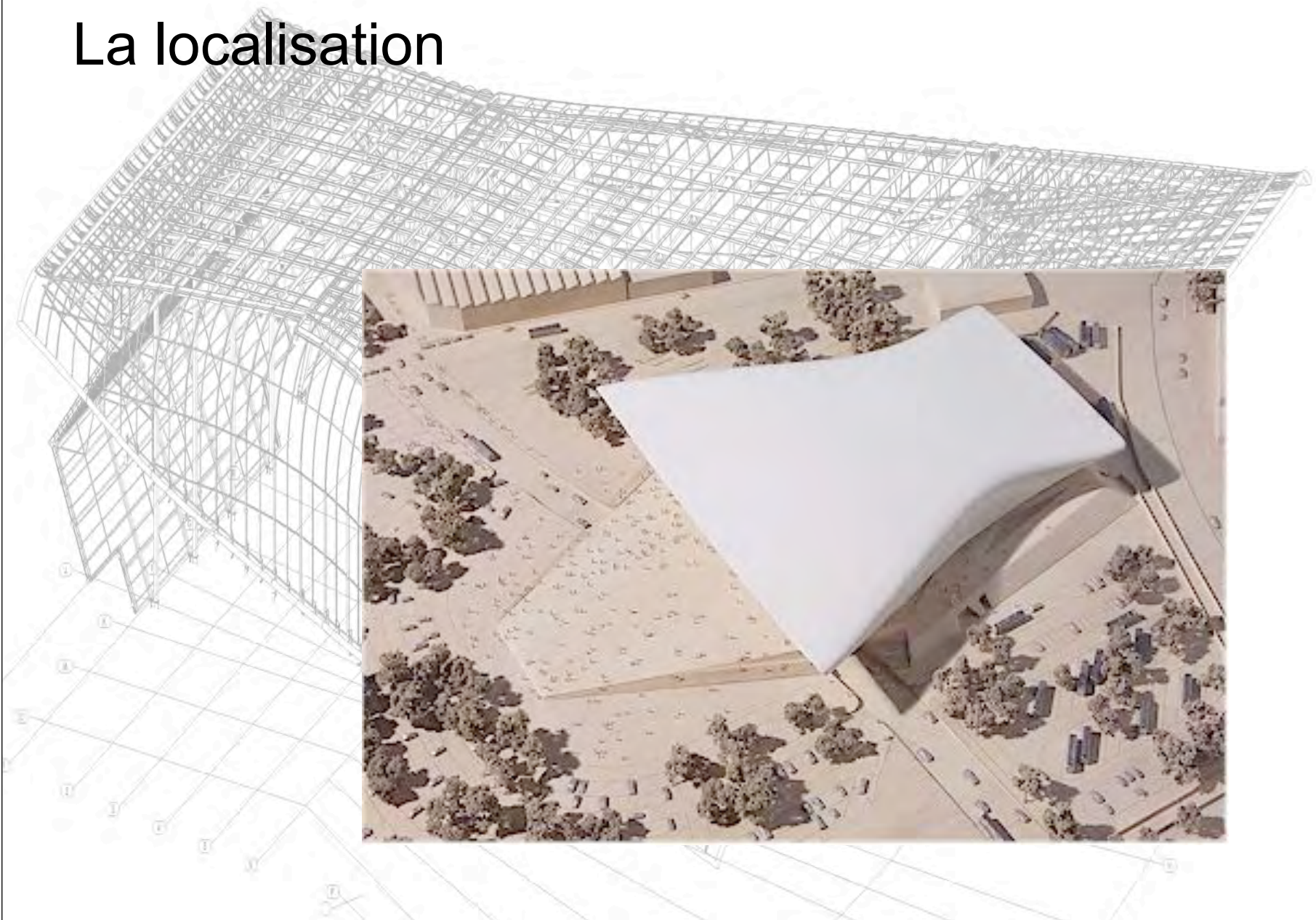
14 septembre 2006 : pose de la première pierre / début officiel de la construction

Octobre 2007 : achèvement de la partie maçonnerie, début de la pose de la charpente

Fin des travaux : été 2008

Inauguration : 10 octobre 2008 concert inaugural (Dub Incorporation) et journées "portes ouvertes"

La localisation



Le Lot clos couvert

groupement constitué des entreprises :

Mandataire G.O. : LEON GROSSE

Fondations : E2F

Charpente métallique : RENAUDAT CENTRE CONSTRUCTIONS

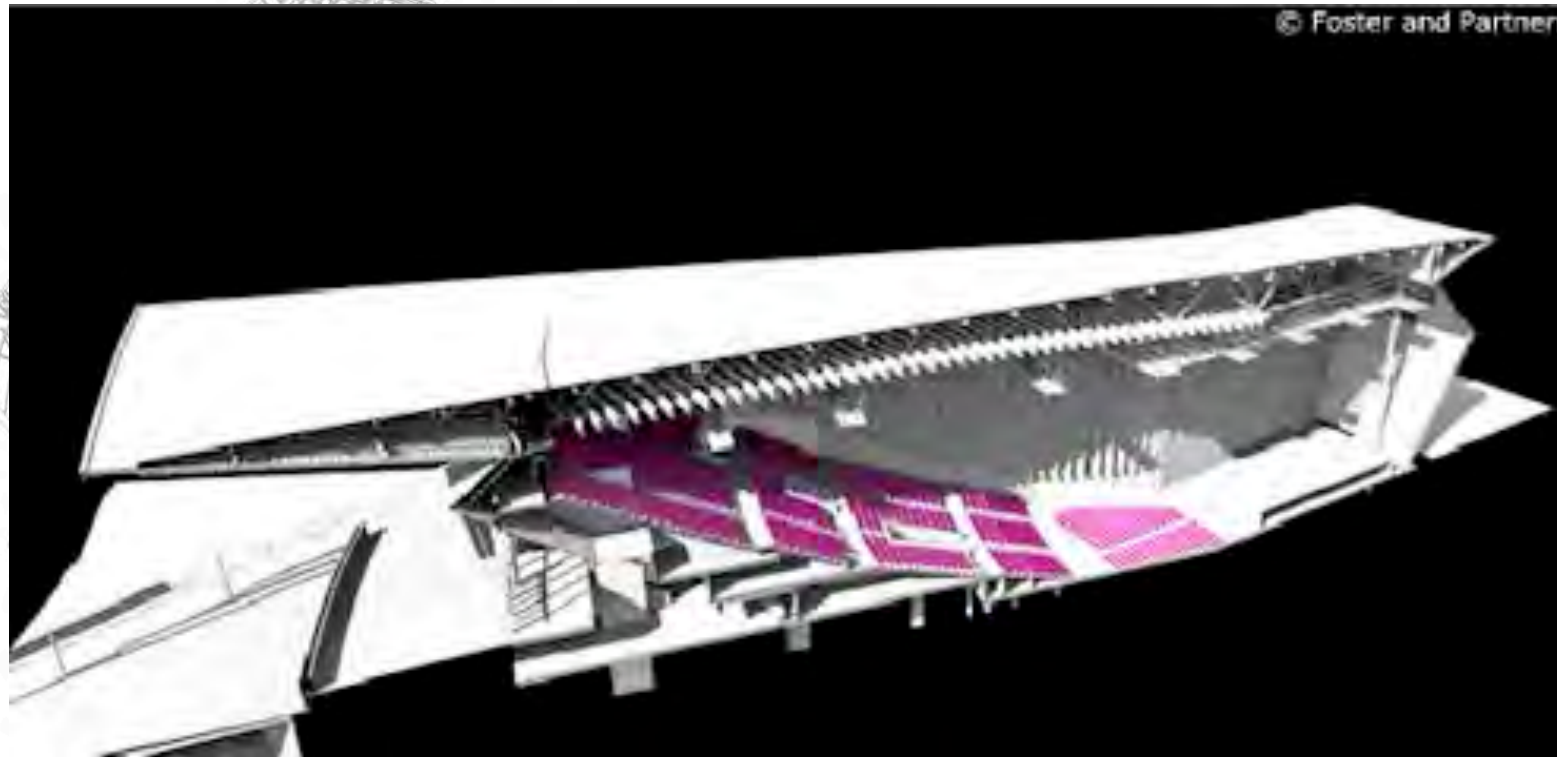
B.E. charpente: AEN

Couverture et façades : SMAC

Menuiserie extérieures : GAUTHIER

Métallerie : BLANCHET

Maquette photo : agence Foster et Partners



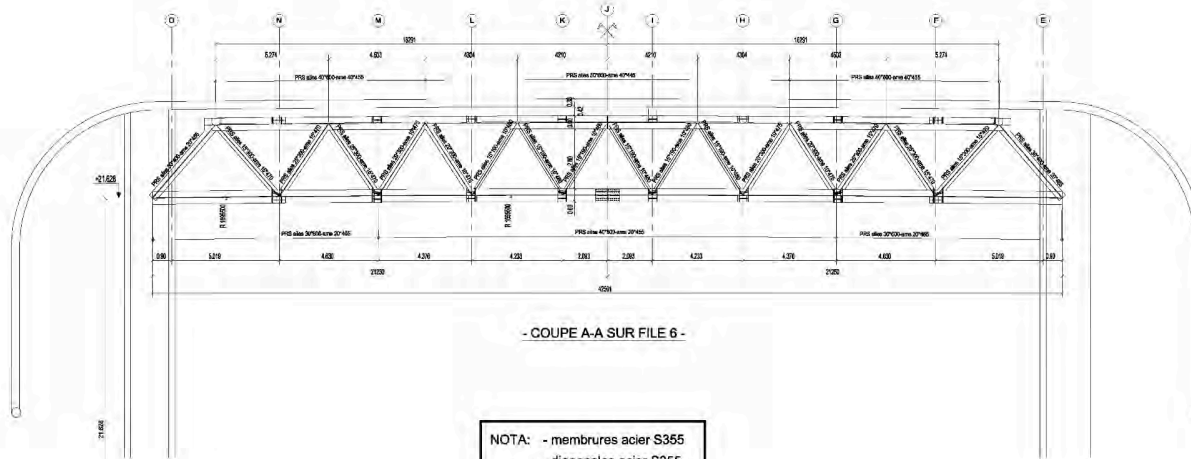
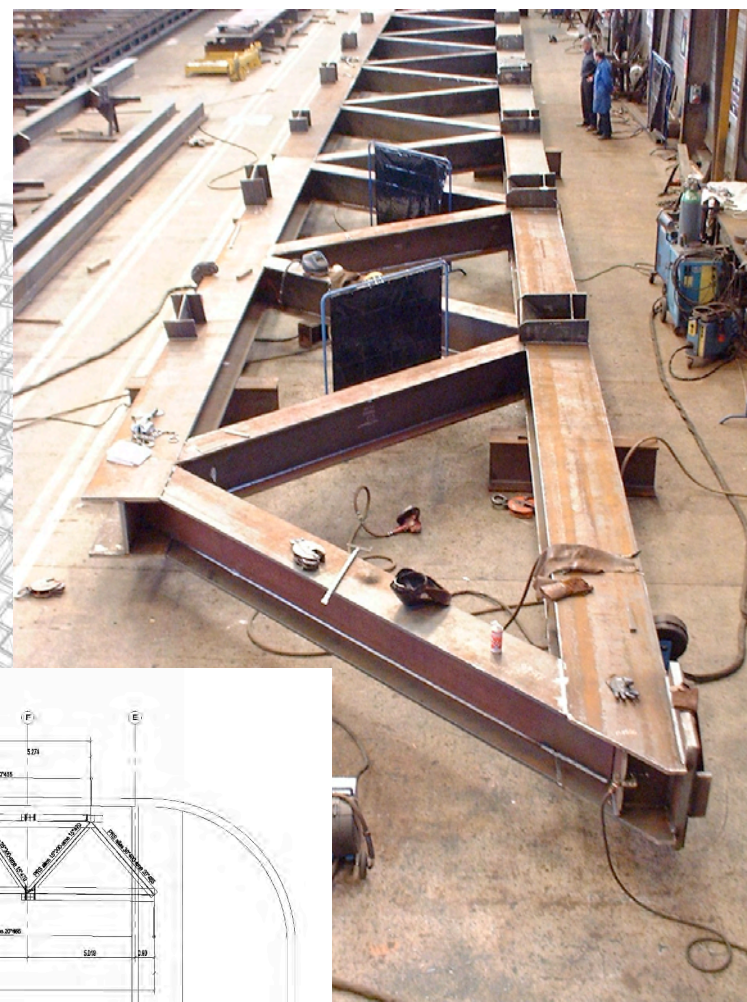
Coupe de principe
sur le Zénith

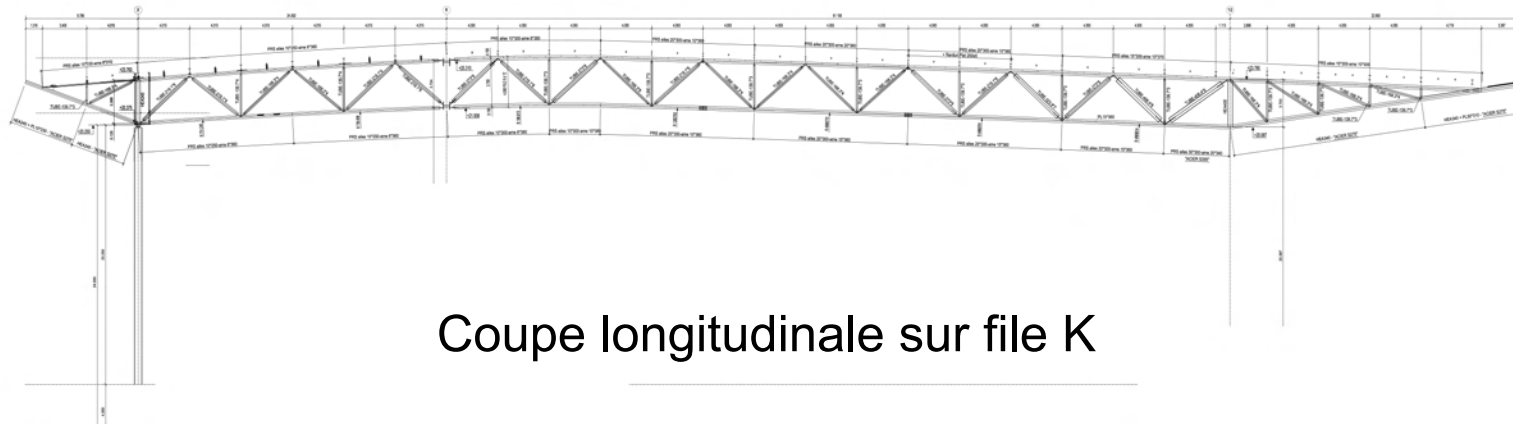
Le gros oeuvre



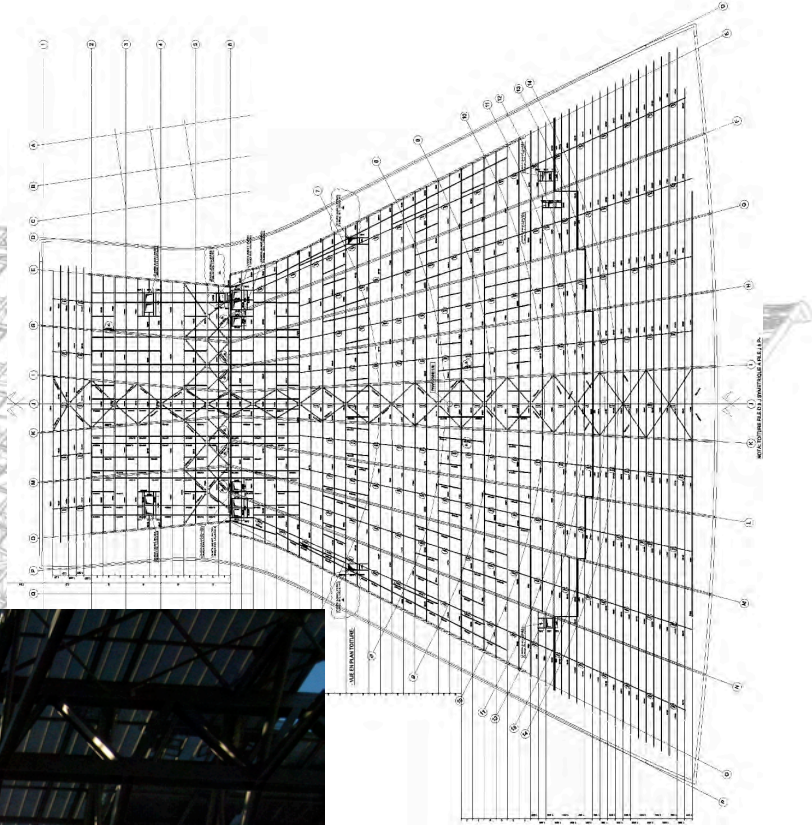
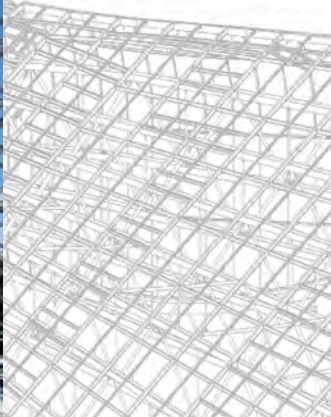


Coupe
Transversale
sur file 6





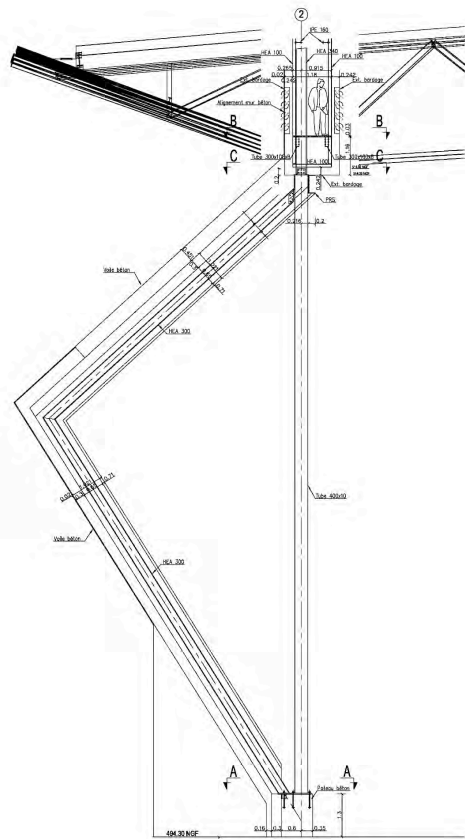
Coupe longitudinale sur file K

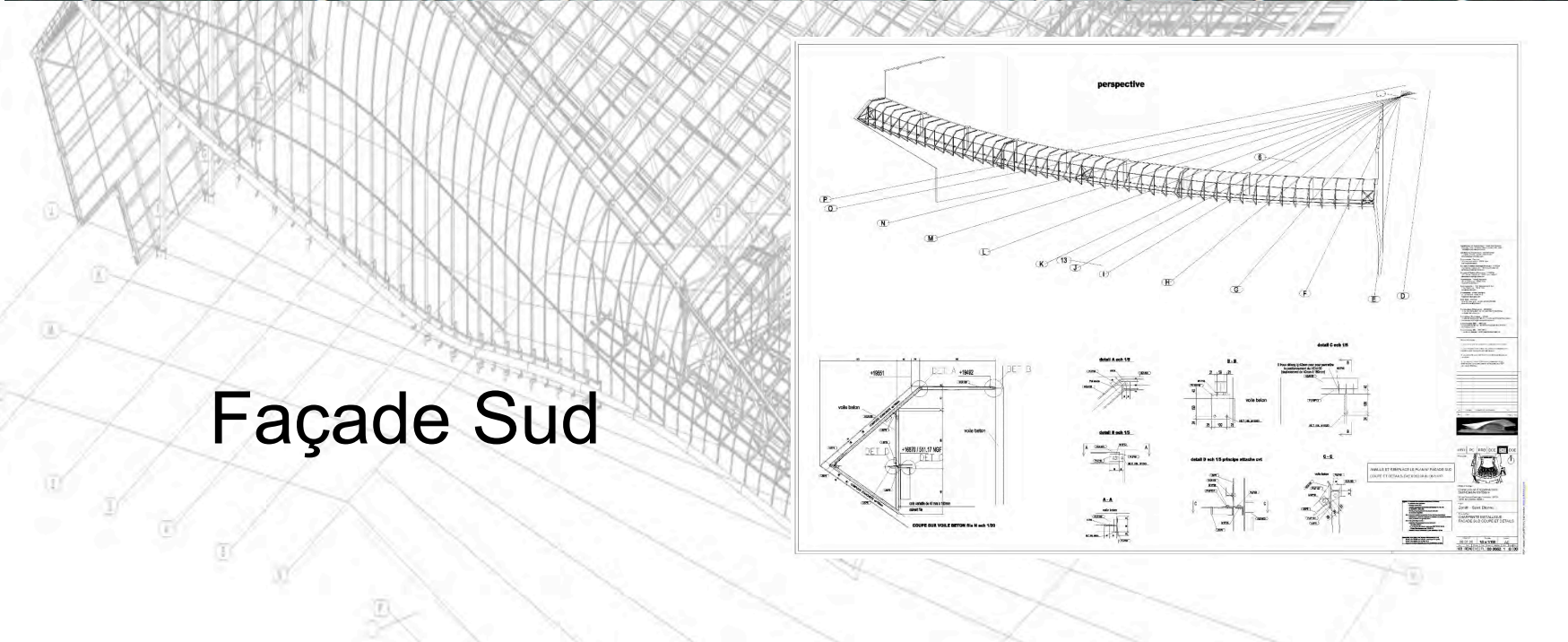


La toiture

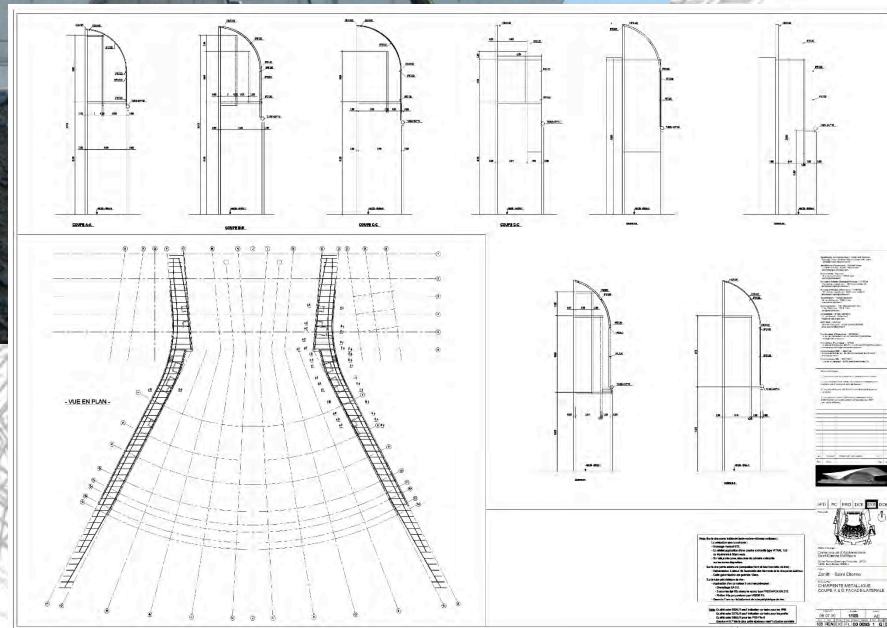
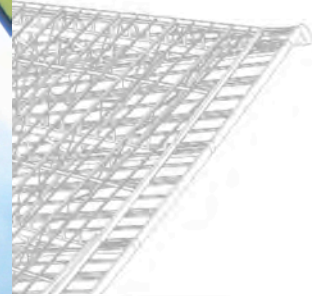
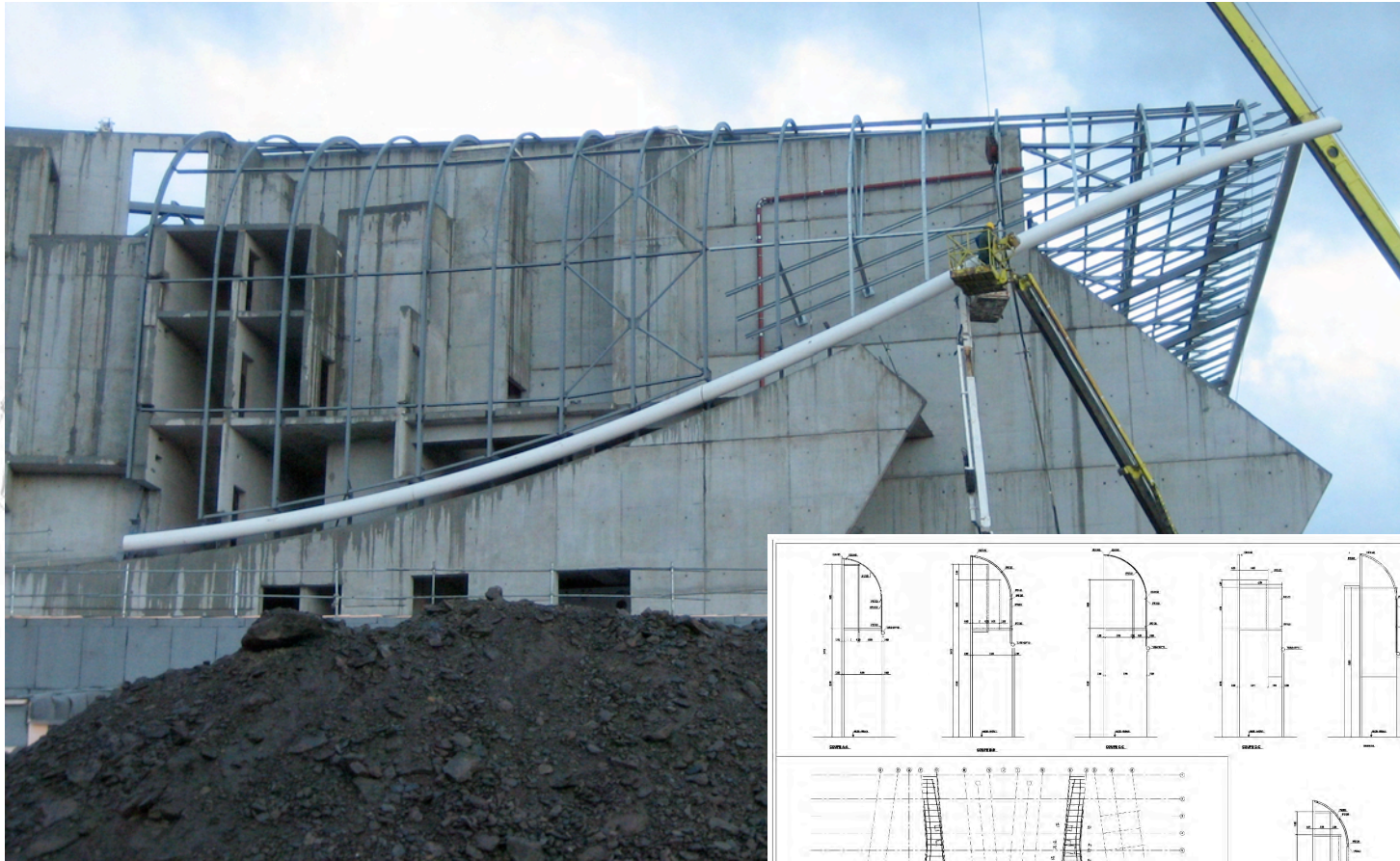
Les façades

Façade Nord





Façade Sud

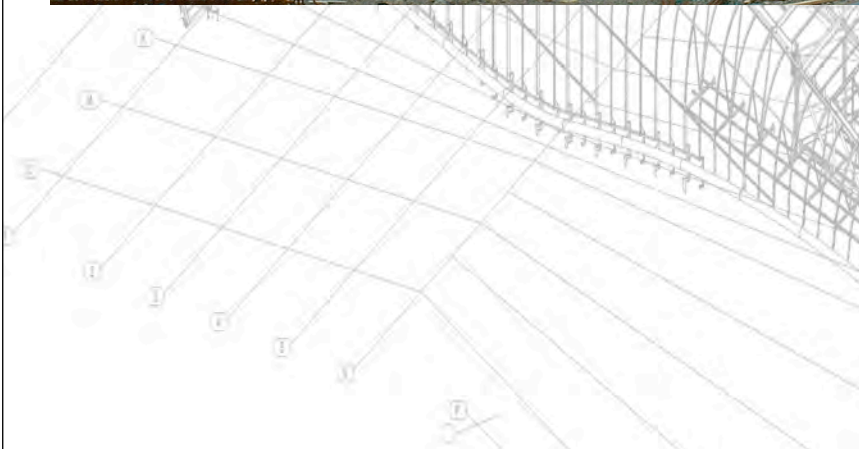


Façades latérales Est et Ouest

Le tube périphérique



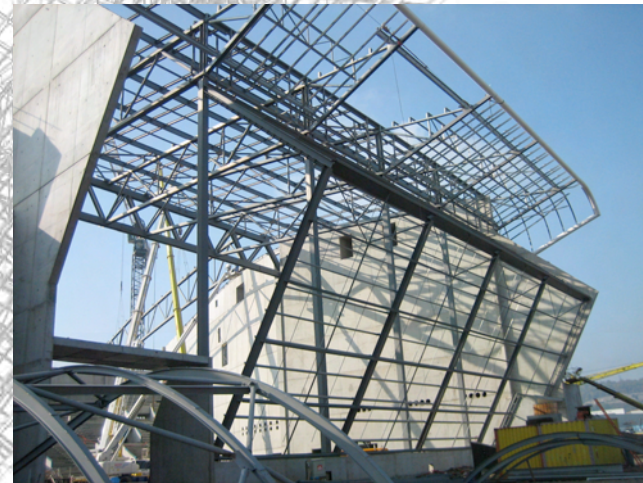
Le Prototype



Levage de la Mégapoutre



Levage de la zone Scène



Levage de la zone Salle

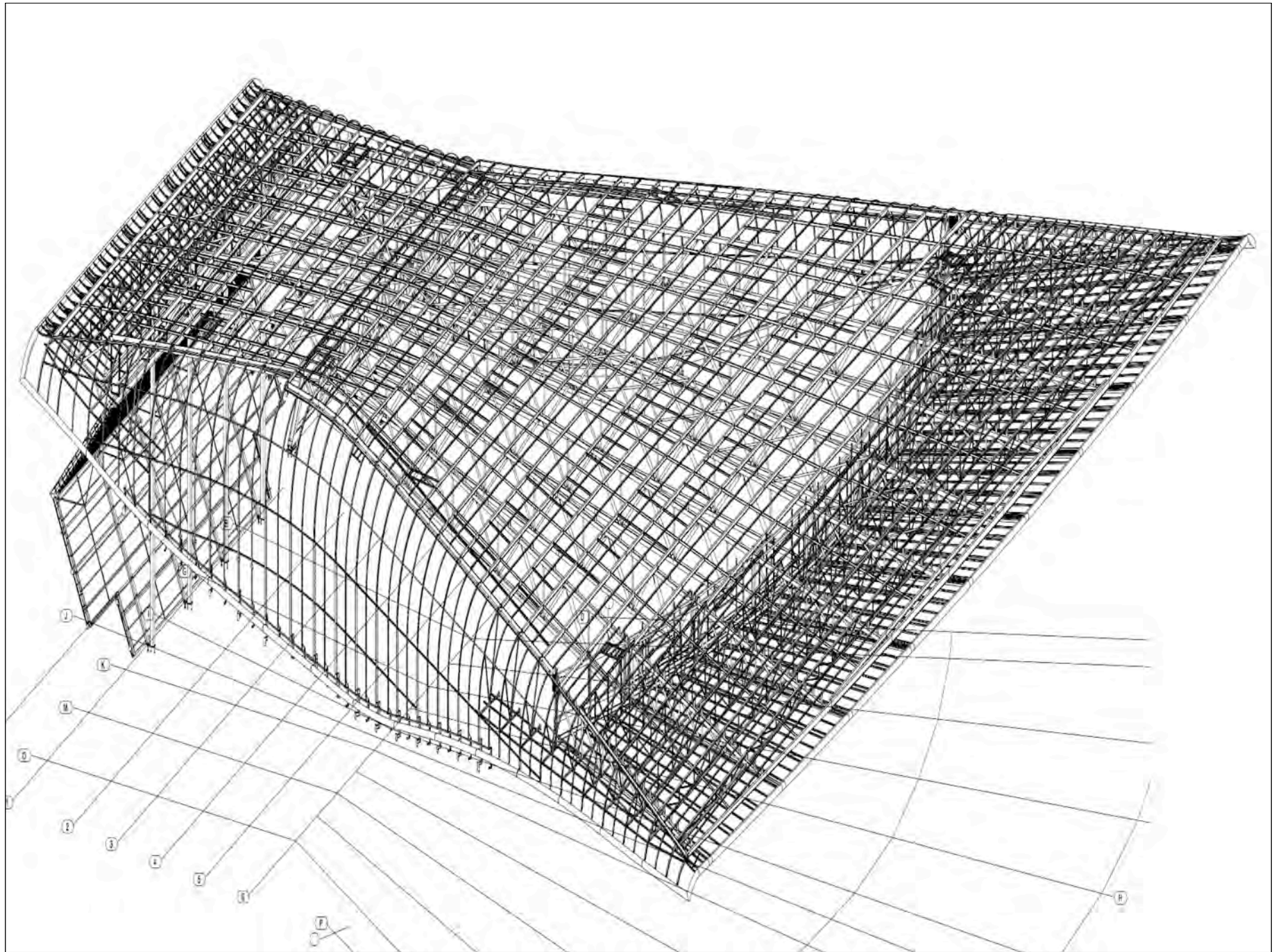


Montage des façades latérales

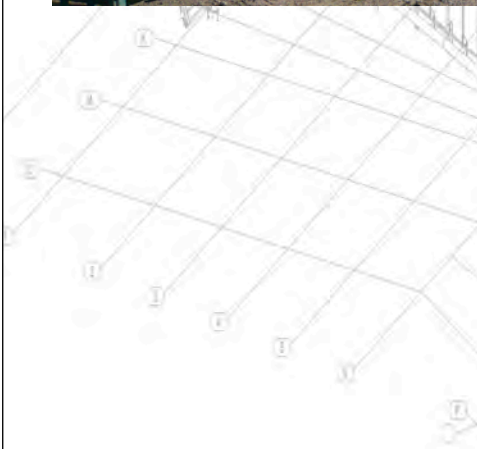
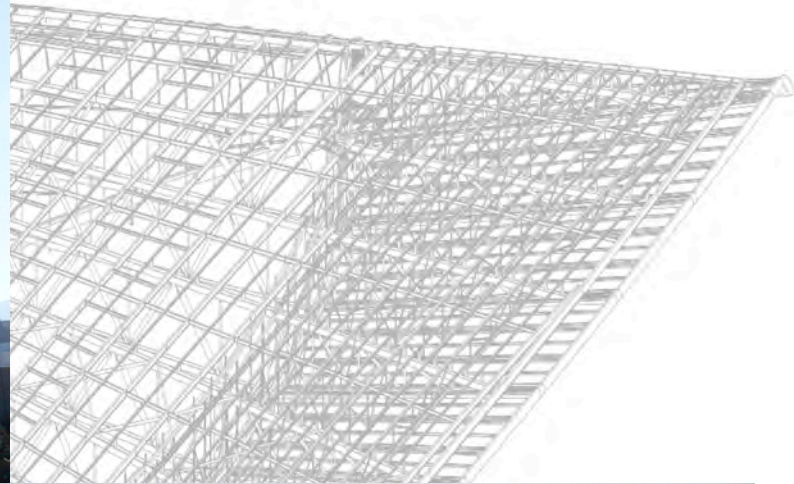


Montage de l'auvent Sud





La couverture et les façades



DONNEES

Poids total de la charpente mis en place :	900 Tonnes
Cubage du béton coulé :	14 000 m ³
Surface toiture couverte :	10 000 m ²

COÛT

bâtiment : 33 millions d'euros HT
aménagements extérieurs : 4,2 millions d'euros HT

Partenaires financement :

l'Union Européenne (6.4 M d'Euros)
l'Etat-Ministère de la Culture (2.6 M d'Euros)
la Région Rhône-alpes (3M d'Euros)
le Département de la Loire (2.9 M d'Euros)

INTERVENANTS

Maître d'ouvrage : Saint-Etienne Métropole

Architecte : Foster and Partners

Cabinet BERGER

BET : COTEBA

OPC : Cabinet BERGER

Bureau de contrôle : APAVE

Lot N°1 clos-couvert :

Mandataire G.O. : LEON GROSSE

Fondations : E2F

Charpente métallique : RENAUDAT CENTRE CONSTRUCTIONS

B.E. charpente: AEN

Couverture et façades : SMAC

Menuiserie extérieures : GAUTHIER

Métallerie : BLANCHET

MERCI et BONNE VISITE

